

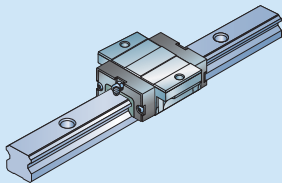
# Характеристики изделий

## Каретки

Страницы 32–47

### LLTH ... SA

Каретка с фланцами, укороченная длина, стандартная высота



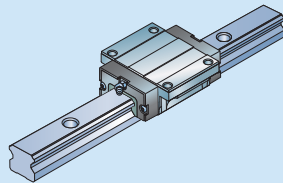
Типоразмер<sup>1)</sup> Грузоподъёмность  
С C<sub>0</sub>

– Н

15	5 800	9 000
20	9 240	14 400
25	13 500	19 600
30	19 200	26 600
35	25 500	34 800
45	–	–

### LLTHC ... A

Каретка с фланцами, стандартная длина, стандартная высота



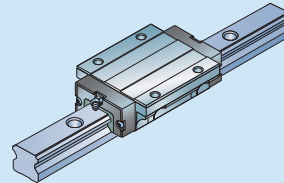
Типоразмер<sup>1)</sup> Грузоподъёмность  
С C<sub>0</sub>

– Н

15	8 400	15 400
20	12 400	24 550
25	18 800	30 700
30	26 100	41 900
35	34 700	54 650
45	59 200	91 100

### LLTHC ... LA

Каретка с фланцами, увеличенная длина, стандартная высота



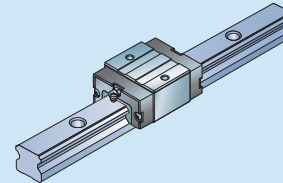
Типоразмер<sup>1)</sup> Грузоподъёмность  
С C<sub>0</sub>

– Н

15	–	–
20	15 200	32 700
25	24 400	44 600
30	33 900	60 800
35	45 000	79 400
45	72 400	121 400

### LLTHC ... SU

Бесфланцевая каретка, уменьшенная длина, стандартная высота



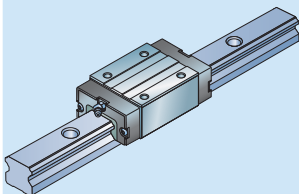
Типоразмер<sup>1)</sup> Грузоподъёмность  
С C<sub>0</sub>

– Н

15	5 800	9 000
20	9 240	14 400
25	13 500	19 600
30	19 200	26 600
35	25 500	34 800
45	–	–

### LLTHC ... U

Бесфланцевая каретка, стандартная длина, стандартная высота



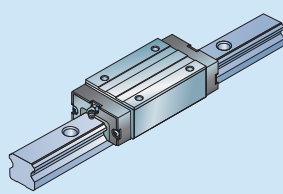
Типоразмер<sup>1)</sup> Грузоподъёмность  
С C<sub>0</sub>

– Н

15	8 400	15 400
20	12 400	24 550
25	18 800	30 700
30	26 100	41 900
35	34 700	54 650
45	59 200	91 100

### LLTH ... LU

Бесфланцевая каретка, увеличенная длина, стандартная высота



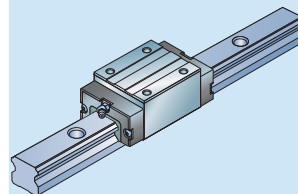
Типоразмер<sup>1)</sup> Грузоподъёмность  
С C<sub>0</sub>

– Н

15	–	–
20 <sup>2)</sup>	15 200	32 700
25	24 000	44 600
30	33 900	60 800
35	45 000	79 400
45	72 400	121 400

### LLTHC ... R

Бесфланцевая каретка, стандартная длина, увеличенная высота



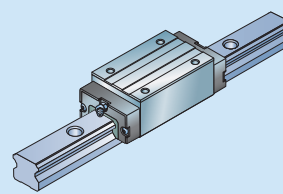
Типоразмер<sup>1)</sup> Грузоподъёмность  
С C<sub>0</sub>

– Н

15	8 400	15 400
20	–	–
25	18 800	30 700
30	26 100	41 900
35	34 700	54 650
45	59 200	91 100

### LLTHC ... LR

Бесфланцевая каретка, увеличенная длина, увеличенная высота



Типоразмер<sup>1)</sup> Грузоподъёмность  
С C<sub>0</sub>

– Н

15	–	–
20 <sup>2)</sup>	15 200	32 700
25	24 400	44 600
30	33 900	60 800
35	45 000	79 400
45	72 400	121 400

<sup>1)</sup> Внешний вид торцевого уплотнения может несколько отличаться в зависимости от типоразмера.

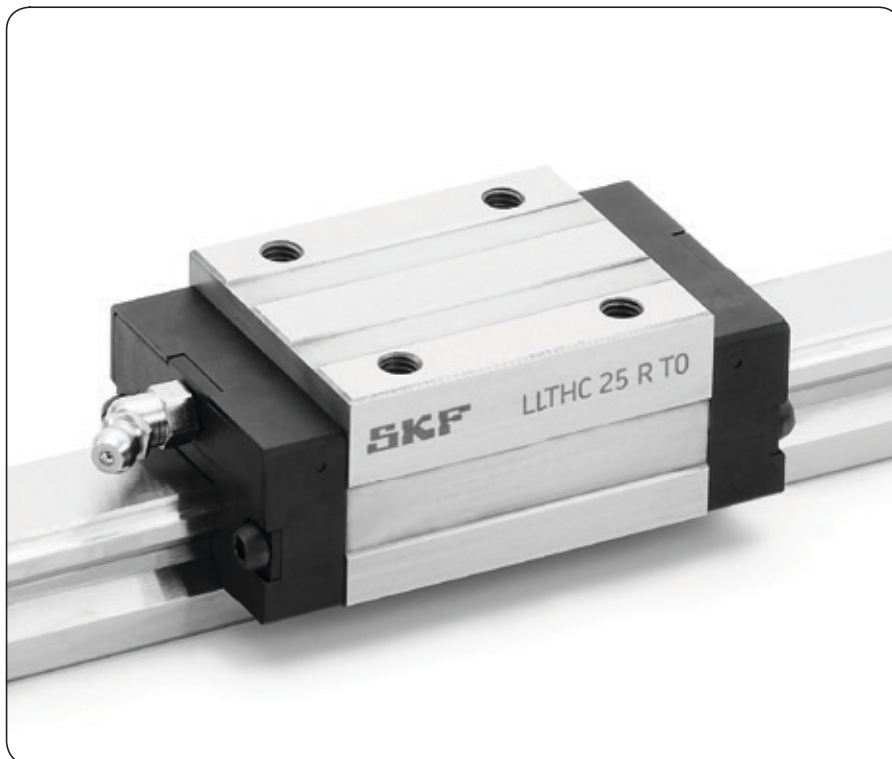
<sup>2)</sup> Каретки LU20 и LR20 являются одним и тем же продуктом.

Каретки

## Каретки LLTHC ... R

Бесфланцевая каретка, стандартная длина, увеличенная высота.

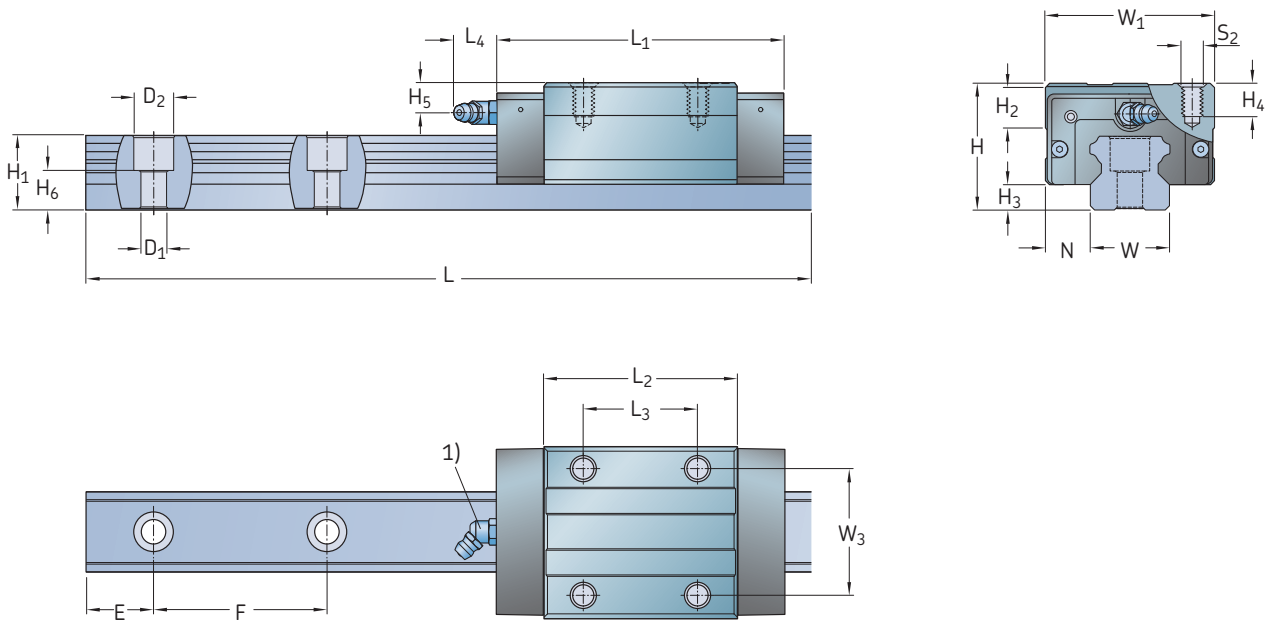
Каретки типоразмеров 15-30 доступны в специальном исполнении S0 с пониженным трением уплотнений. Размеры такие же, как и в стандартном исполнении. Для обозначений см. Код заказа кареток (→ стр. 28).



Типоразмер <sup>1)</sup>	Класс точности <sup>2)</sup>	Обозначение <sup>3)</sup>		
		Класс по величине преднатяга		
		T0	T1	T2
15	P5 P3 P1	LLTHC 15 R T0 P5 LLTHC 15 R T0 P3	LLTHC 15 R T1 P5 LLTHC 15 R T1 P3 LLTHC 15 R T1 P1	LLTHC 15 R T2 P5 LLTHC 15 R T2 P3 LLTHC 15 R T2 P1
25	P5 P3 P1	LLTHC 25 R T0 P5 LLTHC 25 R T0 P3	LLTHC 25 R T1 P5 LLTHC 25 R T1 P3 LLTHC 25 R T1 P1	LLTHC 25 R T2 P5 LLTHC 25 R T2 P3 LLTHC 25 R T2 P1
30	P5 P3 P1	LLTHC 30 R T0 P5 LLTHC 30 R T0 P3	LLTHC 30 R T1 P5 LLTHC 30 R T1 P3 LLTHC 30 R T1 P1	LLTHC 30 R T2 P5 LLTHC 30 R T2 P3 LLTHC 30 R T2 P1
35	P5 P3 P1	LLTHC 35 R T0 P5 LLTHC 35 R T0 P3	LLTHC 35 R T1 P5 LLTHC 35 R T1 P3 LLTHC 35 R T1 P1	LLTHC 35 R T2 P5 LLTHC 35 R T2 P3 LLTHC 35 R T2 P1
45	P5 P3 P1	LLTHC 45 R T0 P5 LLTHC 45 R T0 P3	LLTHC 45 R T1 P5 LLTHC 45 R T1 P3 LLTHC 45 R T1 P1	LLTHC 45 R T2 P5 LLTHC 45 R T2 P3 LLTHC 45 R T2 P1

<sup>1)</sup> ■ Предпочтительный диапазон  
 ■ Поставляется только в виде комплектной системы.  
 Для обозначения см. систему обозначений.

Картки LLTHC ... R



B

Типоразмер	Размеры системы в сборе					Размеры картки								
	W <sub>1</sub>	N	H	H <sub>2</sub>	H <sub>3</sub>	L <sub>1</sub>	L <sub>2</sub>	L <sub>3</sub>	L <sub>4</sub>	W <sub>3</sub>	H <sub>4</sub>	H <sub>5</sub>	S <sub>2</sub>	
–	мм													–

15	34	9,5	28	7,8	4,6	63,3	40	26	15	26	7,5	8,3	M4
25	48	12,5	40	12,2	7	84,4	57	35	16,6	35	10	10,5	M6
30	60	16	45	14,3	9	100,4	67,4	40	14,6	40	11,2	11	M8
35	70	18	55	18	9,5	114,4	77	50	14,6	50	17	15	M8
45	86	20,5	70	20,9	14	136,5	96	60	14,6	60	20,5	18,5	M10

Типоразмер	Размеры рельса					Вес		Грузоподъёмность <sup>2)</sup> Моменты <sup>2)</sup>									
	W	H <sub>1</sub>	H <sub>6</sub>	F	D <sub>1</sub>	D <sub>2</sub>	E <sub>min</sub>	E <sub>max</sub>	L <sub>max</sub>	каретка	рельс	динамическая	статическая	динамический	статический	динамический	статический
–	мм					мм			кг	кг/м	H	Нм					
15	15	14	8,5	60	4,5	7,5	10	50	3 920	0,19	1,4	8 400	15 400	56	103	49	90
25	23	22	12,3	60	7	11	10	50	3 920	0,45	3,3	18 800	30 700	194	316	155	254
30	28	26	13,8	80	9	14	12	70	3 944	0,91	4,8	26 100	41 900	329	528	256	410
35	34	29	17	80	9	14	12	70	3 944	1,5	6,6	34 700	54 650	535	842	388	611
45	45	38	20,8	105	14	20	16	90	3 917	2,3	11,3	59 200	91 100	1 215	1 869	825	1 270

<sup>1)</sup> Для получения подробной информации о смазочных ниппелях см. стр. 25.

<sup>2)</sup> Метод расчёта динамической грузоподъёмности и величины моментов основывается на предполагаемой величине расстояния, проходимого за весь срок службы, в 100 км. Для получения более подробной информации см. стр. 7.